

## Produkt Datenblatt

Gerätebezeichnung: MMC-UP0241HP-E

### Technische Daten

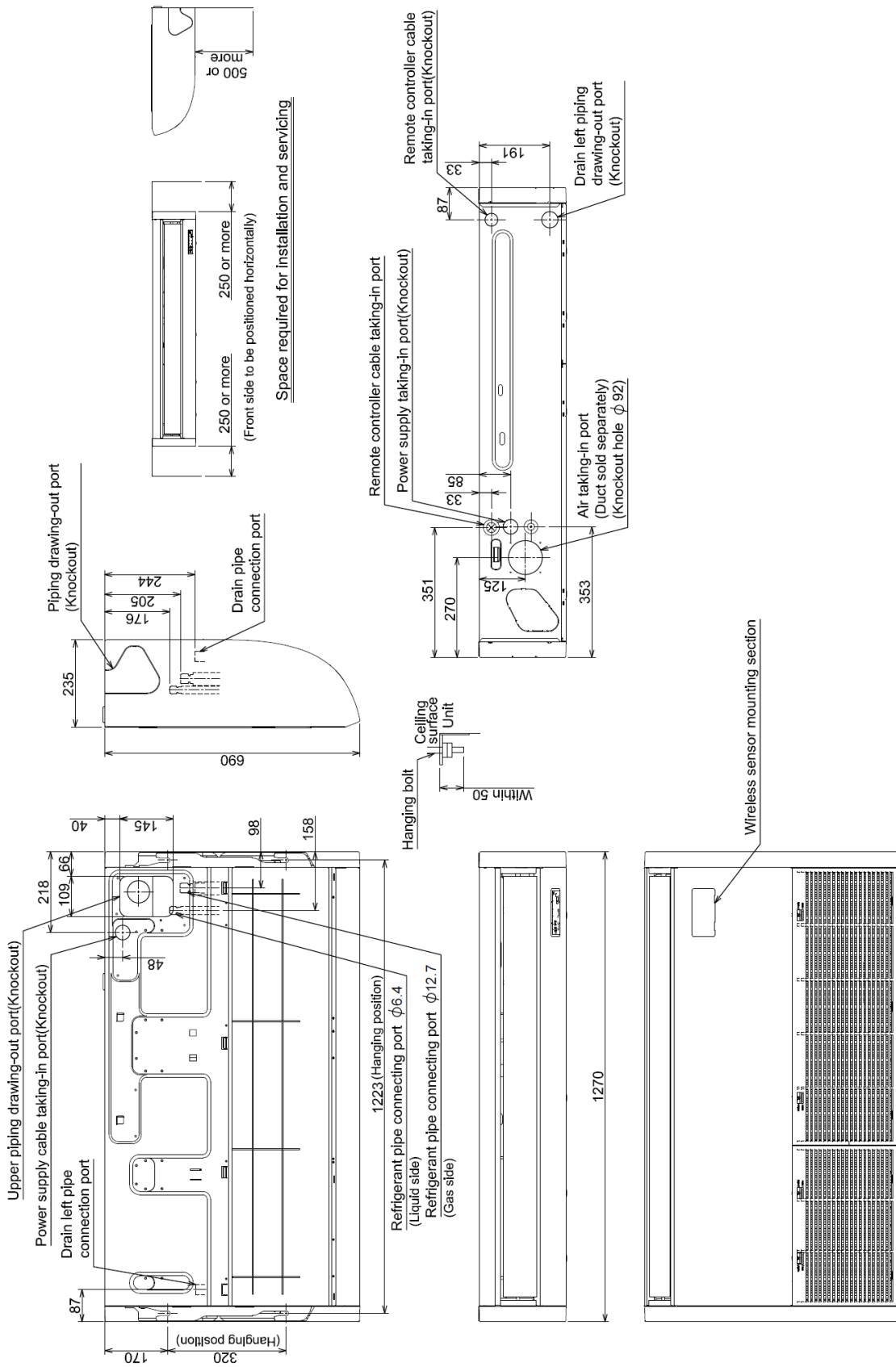
	Einheiten	Werte
Nennkühlleistung	kW	7,1
Nennheizleistung	kW	8,0
Leistungsaufnahme	kW	0,067
Max. Stromaufnahme	A	1,00
Luftvolumenstrom (m <sup>3</sup> /h)	m <sup>3</sup> /h	1440 / 1020 / 750
Schalldruckpegel (dBA)	dB (A)	41 / 36 / 29
Schalleistungspegel (dBA)	dB (A)	56 / 51 / 44
Abmessungen (HxBxT)	mm	235 x 690 x 1270
Gewicht	kg	30
Saugasl. Bördel	mm	15,8
Flüssigkeitsl. Bördel	mm	9,5
Kondensat Anschluss		VP25
Betriebsspannung	V- Hz	220 - 240V ~ 50Hz 208 - 230V ~ 60Hz

Abbildung:



**Maßskizze:**

MMC-UP0241HP-E(TR), MMC-UP0271HP-E(TR)



(Unit:mm)