

## Produkt Datenblatt

**Gerätebezeichnung: MCY-MHP0504HS-E**

### Technische Daten

	Einheiten	Werte
Nennleistung Kühlen	kW	14
Nennleistung heizen	kW	16
Kompressor Typ	-	Doppel-Rollkolben
Kältemittelfüllmenge	kg	6,4
Max. Anzahl Innengeräte		10
Max. Rohrleitungslänge	m	125
Max. Höhendifferenz	m	30
Vorgefüllte Rohrlänge	m	0,0
Nachfüllmenge	g / m	Siehe IM
Bördelanschlüsse FL	mm	9,5
Bördelanschlüsse Gas	mm	15,9
Luftvolumenstrom max.	m <sup>3</sup> / h	5820
Schalldruckpegel (C)	dB (A)	50
Schalleistungspegel (C)	dB (A)	68
Schalldruckpegel (H)	dB (A)	53
Schalleistungspegel (H)	dB (A)	70
Abmessungen (HxBxT)	mm	1235 x 990 x 390
Gewicht	kg	127
Max. Betriebsstrom	A	26,5
Betriebsspannung	V-Ph-Hz	230 – 1 – 50
Betriebsbereich (C)	°C	-5 - +46
Betriebsbereich (H)	°C	-20 - +15

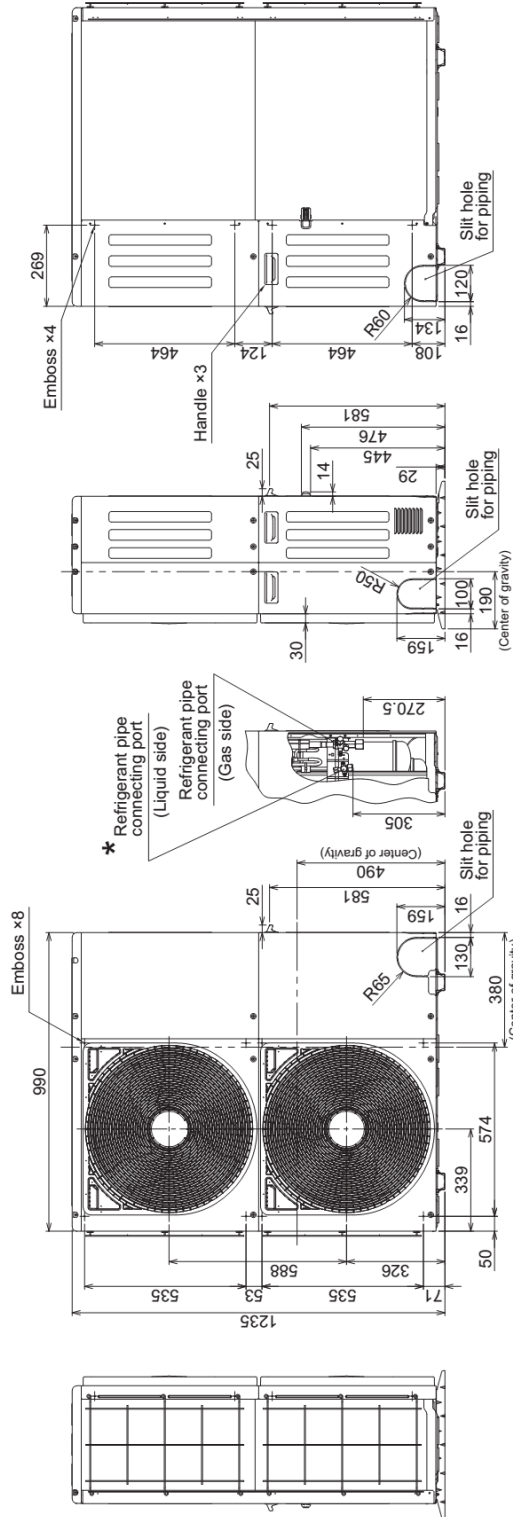
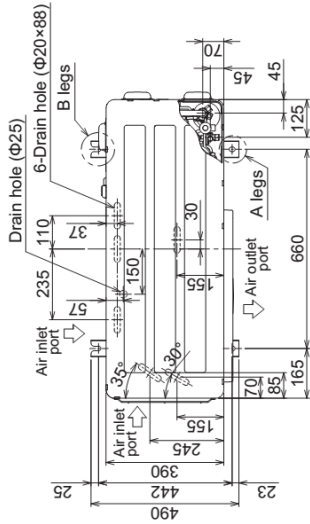
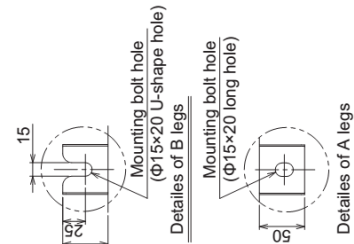
**Abbildung:**



# Maßskizze:

## MCY-MHP0404HS-E, MCY-MHP0504HS-E, MCY-MHP0604HS-E

* Model	Diameter of pipe connecting port		Diameter of connecting pipe	
	Liquid side	Gas side	Liquid side	Gas side
MCY-MHP0404HS-E	∅ 9.52	∅ 15.88	∅ 9.52	∅ 15.88
MCY-MHP0504HS-E	∅ 9.52	∅ 15.88	∅ 9.52	∅ 15.88
MCY-MHP0604HS-E	∅ 9.52	∅ 19.05	∅ 9.52	∅ 19.05



(Unit:mm)



Knockout for downward piping