

Produkt Datenblatt

Gerätebezeichnung: RAV-RM1601CT P-E

Technische Daten

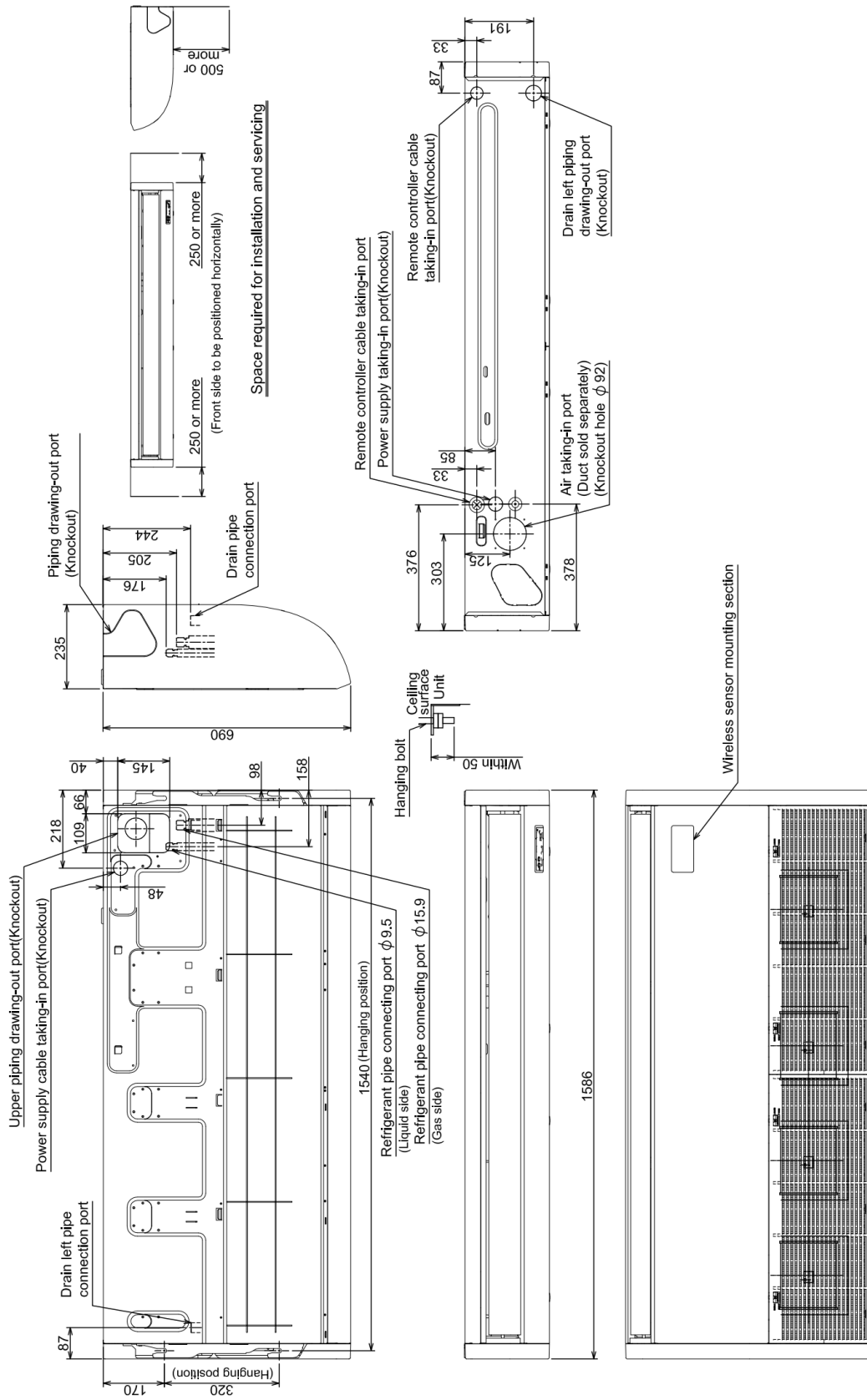
		Einheiten	Werte
Luftvolumenstrom (h/n) C	C	m ³ /h	2040 / 1260
Schalldruckpegel (h/n) C	C	dB (A)	46 / 36
Schallleistungspegel (h/n) C	C	dB (A)	61 / 51
Luftvolumenstrom (h/n) H	H	m ³ /h	2040 / 1260
Schalldruckpegel (h/n) H	H	dB (A)	46 / 36
Schallleistungspegel (h/n) H	H	dB (A)	61 / 51
Abmessungen (HxBxT)		mm	235 x 1586 x 690
Gewicht		kg	37,00
Deckenpaneel Abmessungen		mm	---
Deckenpaneel Gewicht		mm	---
Betriebsspannung		V-Ph-Hz	220/240-1-50

Abbildung:



Maßskizze:

RAV-RM1101CTP*, RAV-RM1401CTP*, RAV-RM1601CTP*



(Unit:mm)