

Produkt Datenblatt

Gerätebezeichnung: MMY-MUP1601HT8P-E

Technische Daten

	Einheiten	Werte
Nennleistung Kühlen	kW	45,0
Nennleistung heizen	kW	50,0
Kompressor Typ	-	Doppel-Rollkolben
Kältemittelfüllmenge	kg	9,0
Max. Anzahl Inneneinheiten	-	36
Max. Rohrleitungslänge	m	500
Max. Höhendifferenz	m	70
Vorgefüllte Rohrlänge	m	0,00
Nachfüllmenge	g / m	Siehe IM
Bördelanschlüsse FL	mm	15,9
Bördelanschlüsse Gas	mm	28,6
Luftvolumenstrom max.	m ³ / h	15300
Schalldruckpegel (C)	dB (A)	60,0
Schalleistungspegel (C)	dB (A)	83,0
Schalldruckpegel (H)	dB (A)	63,0
Schalleistungspegel (H)	dB (A)	86,0
Abmessungen (HxBxT)	mm	1690 x 1290 x 780
Gewicht	Kg	312
MCA	A	34,0
Leistungsaufnahme (H/C)	kW	11,94 / 14,06
Betriebsstrom (H/C)	A	18,3 / 21,6
MOCP *	A	40
Betriebsspannung	V-Ph-Hz	400 – 3 – 50
Betriebsbereich (C)	°C	-10 – 52
Betriebsbereich (H)	°C	-25 – 15,5

* Absicherung ist bauseits anhand der tatsächlichen Kabellänge und Verlegeart zu prüfen.

Abbildung:

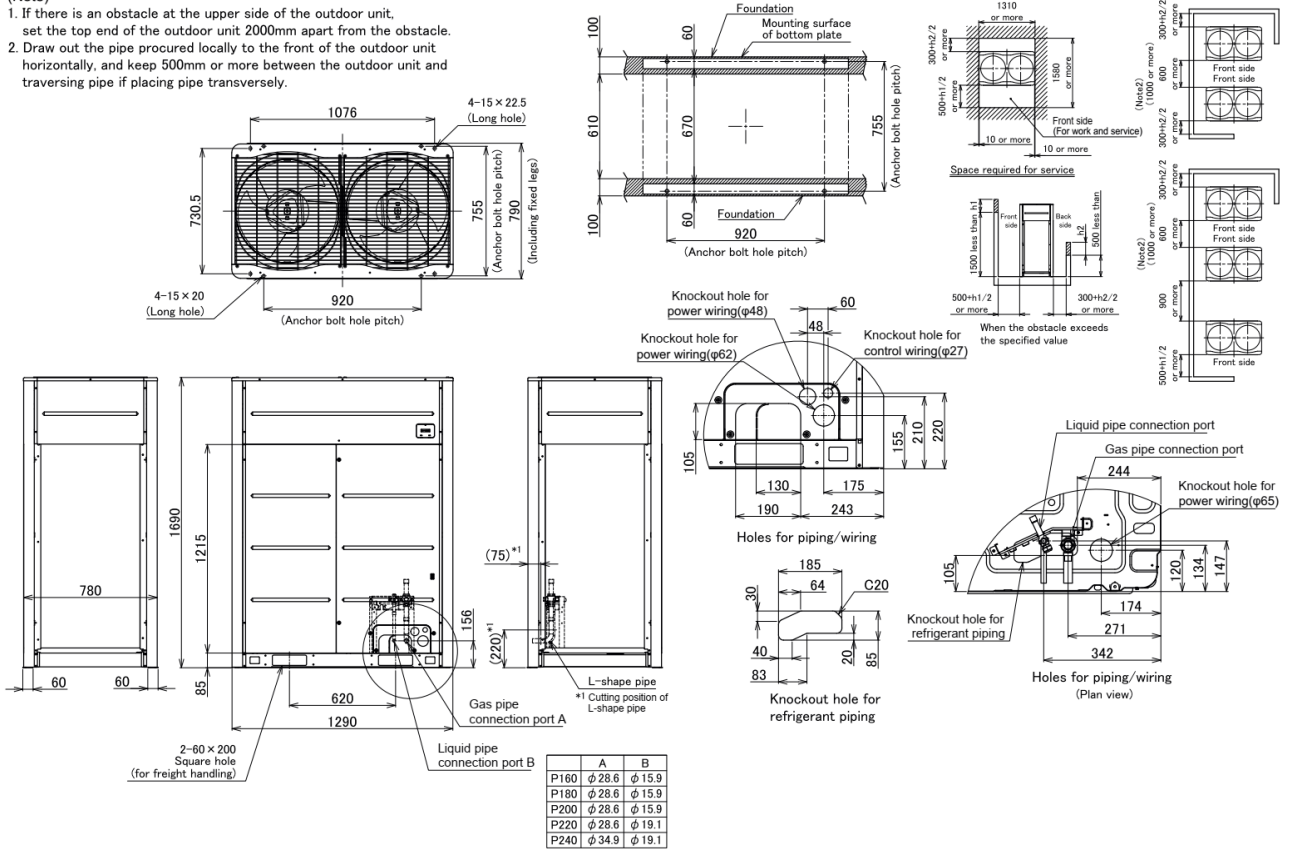


Maßskizze:

**Model : MMY-MUP1601HT8P-E, MMY-MUP1801HT8P-E
 MMY-MUP2001HT8P-E, MMY-MUP2201HT8P-E,
 MMY-MUP2401HT8P-E**

(Note)

1. If there is an obstacle at the upper side of the outdoor unit, set the top end of the outdoor unit 2000mm apart from the obstacle.
2. Draw out the pipe procured locally to the front of the outdoor unit horizontally, and keep 500mm or more between the outdoor unit and traversing pipe if placing pipe transversely.



	A	B
P160	φ 28.6	φ 15.9
P180	φ 28.6	φ 15.9
P200	φ 28.6	φ 15.9
P220	φ 28.6	φ 19.1
P240	φ 34.9	φ 19.1