

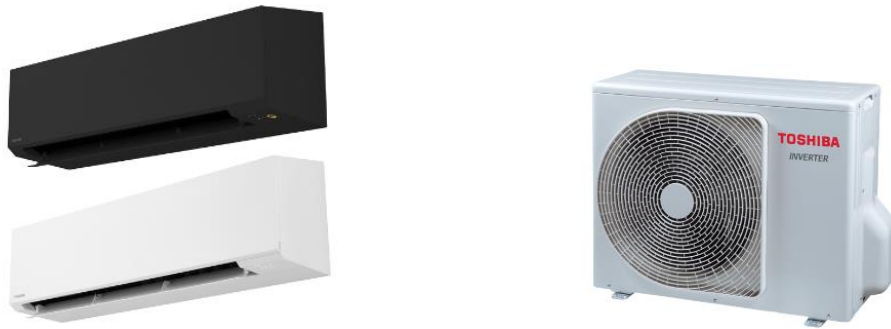
Produkt Datenblatt

Gerätebezeichnung: SHORAI EDGE Black_White
RAS-B18G3KVSG_B-E / RAS-18J2AVSG-E1

Technische Daten:

Kombination	Einheiten		Werte
Kühlleistung	kW		5,0
Leistungsbereich	kW	(kühlen)	1,20 – 6,00
Nennleistungsaufnahme	kW (kühlen)		1,42
Pdesignc	kW (kühlen)		5,00
EER	W/W (kühlen)		3,52
SEER	W/W (kühlen)		7,30
Energieeffizienzklasse	(kühlen)		A++
Heizleistung	kW		6,0
Leistungsbereich	kW	(heizen)	1,10 – 6,50
Nennleistungsaufnahme	kW (heizen)		1,59
Pdesignh	kW (heizen)		4,30
COP	W/W (heizen)		3,77
SCOP	W/W (heizen)		4,60
Energieeffizienzklasse	(heizen)		A++
Inneneinheit			
Luftvolumenstrom (max.)	m3/h	(kühlen)	990
Schalldruck (h/l (q))	dB(A)	(kühlen)	44/31/26
Luftvolumenstrom (max.)	m3/h	(heizen)	990
Schalldruck (h/l (q))	dB(A)	(heizen)	44/31/26
Abmessungen (HxBxT)	mm		320x1053x245
Gewicht	kg		14
Außeneinheit			
Luftvolumenstrom	m3/h	(kühlen)	2100
Schalldruck	dB(A)	(kühlen)	48
Betriebsbereich	°C (kühlen)		-15~46
Luftvolumenstrom	m3/h	(heizen)	2100
Schalldruck (h)	dB(A)	(heizen)	50
Betriebsbereich	°C (heizen)		-15~24
Abmessungen (HxBxT)	mm		550x780x290
Gewicht	kg		34
Kompressor type			DC Rotary
Kältemittel			R32
Kältemittelfüllmenge	kg		1,10
Bördelanschlüsse (Gas-Flüssig)	mm		12,70 – 6,35
Min. Leitungslänge	m		2
Max. Leitungslänge	m		20
Max. Höhendifferenz	m		12
Vorgefüllt bis	m		15
Spannungsversorgung	V-Ph-Hz		220-240/1/50

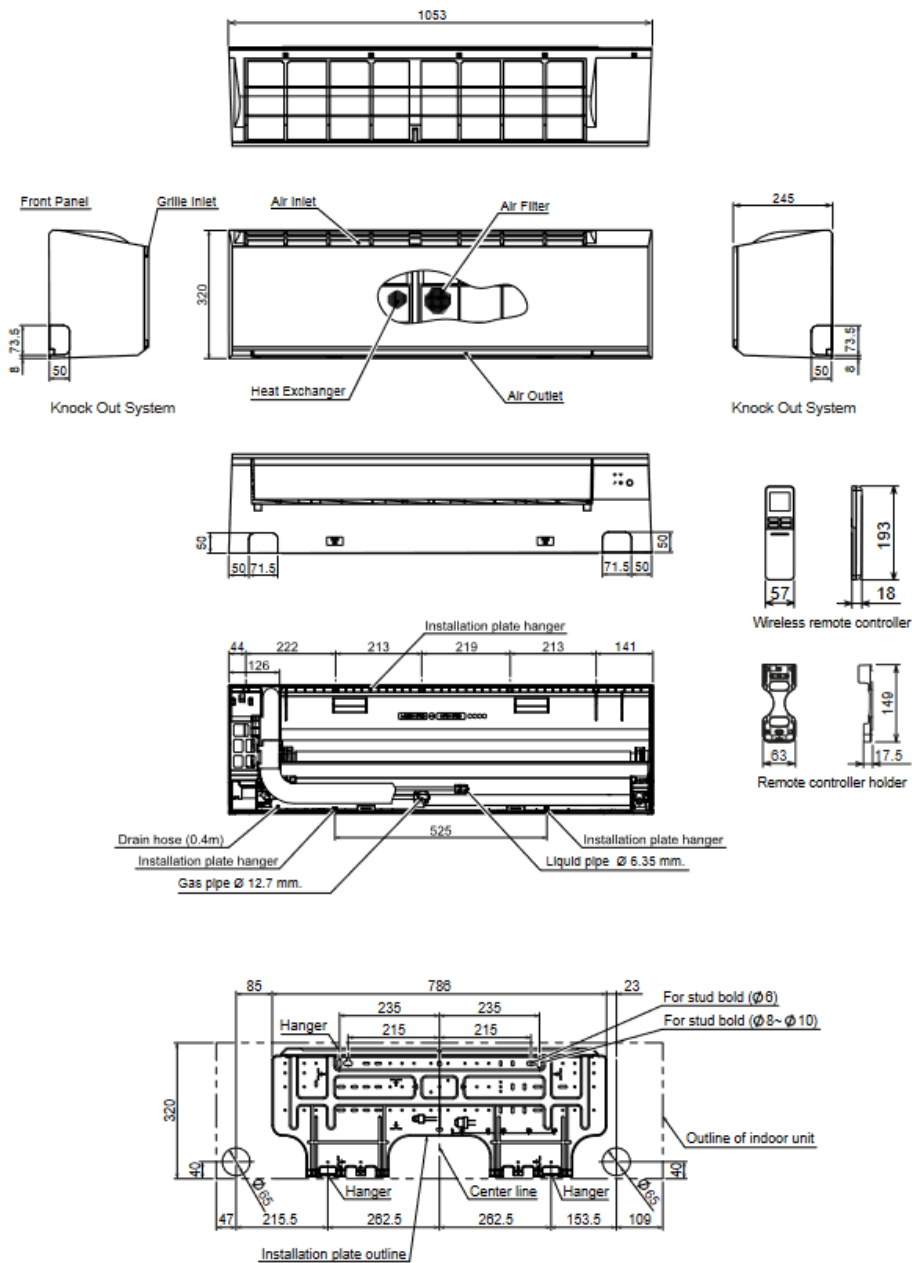
Abbildung:



Maßskizze:

Indoor Unit : RAS-B18G3KVSG(B)-E, RAS-B22G3KVSG(B)-E, RAS-B24G3KVSG(B)-E
 RAS-18G3KVSG(B)-TR, RAS-22G3KVSG(B)-TR, RAS-24G3KVSG(B)-TR

(Unit : mm)



Outdoor Unit : RAS-07J2AVSG-E1 / TR1, RAS-10J2AVSG-E1 / TR1, RAS-13J2AVSG-E1 / TR1,
 RAS-16J2AVSG-E1 / TR1, RAS-18J2AVSG-E1 / TR1, RAS-22J2AVSG-E1 / TR1

(Unit : mm)

