

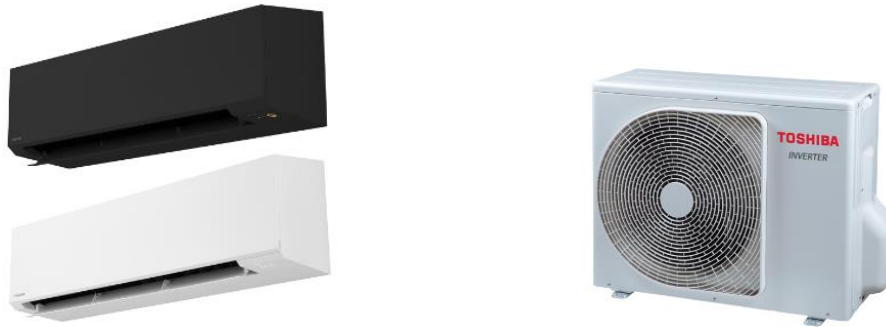
Produkt Datenblatt

Gerätebezeichnung: SHORAI EDGE Black_White
RAS-B24G3KVSG_B-E / RAS-24J2AVSG-E1

Technische Daten:

Kombination	Einheiten		Werte
Kühlleistung	kW		7,0
Leistungsbereich	kW (kühlen)		1,70 – 7,70
Nennleistungsaufnahme	kW (kühlen)		2,25
Pdesignc	kW (kühlen)		7,00
EER	W/W (kühlen)		3,11
SEER	W/W (kühlen)		6,30
Energieeffizienzklasse	(kühlen)		A++
Heizleistung	kW		8,0
Leistungsbereich	kW (heizen)		1,70 – 8,80
Nennleistungsaufnahme	kW (heizen)		2,35
Pdesignh	kW (heizen)		6,30
COP	W/W (heizen)		3,40
SCOP	W/W (heizen)		4,10
Energieeffizienzklasse	(heizen)		A+
Inneneinheit			
Luftvolumenstrom (max.)	m3/h (kühlen)		1140
Schalldruck (h/l (q))	dB(A) (kühlen)		47/35/28
Luftvolumenstrom (max.)	m3/h (heizen)		1140
Schalldruck (h/l (q))	dB(A) (heizen)		48/35/28
Abmessungen (HxBxT)	mm		320x1053x245
Gewicht	kg		14
Außeneinheit			
Luftvolumenstrom	m3/h (kühlen)		2940
Schalldruck	dB(A) (kühlen)		50
Betriebsbereich	°C (kühlen)		-15~46
Luftvolumenstrom	m3/h (heizen)		2940
Schalldruck (h)	dB(A) (heizen)		52
Betriebsbereich	°C (heizen)		-15~24
Abmessungen (HxBxT)	mm		630x800x300
Gewicht	kg		42
Kompressor type			DC Rotary
Kältemittel			R32
Kältemittelfüllmenge	kg		1,14
Bördelanschlüsse (Gas-Flüssig)	mm		12,70 – 6,35
Min. Leitungslänge	m		2
Max. Leitungslänge	m		25
Max. Höhendifferenz	m		15
Vorgefüllt bis	m		15
Spannungsversorgung	V-Ph-Hz		220-240/1/50

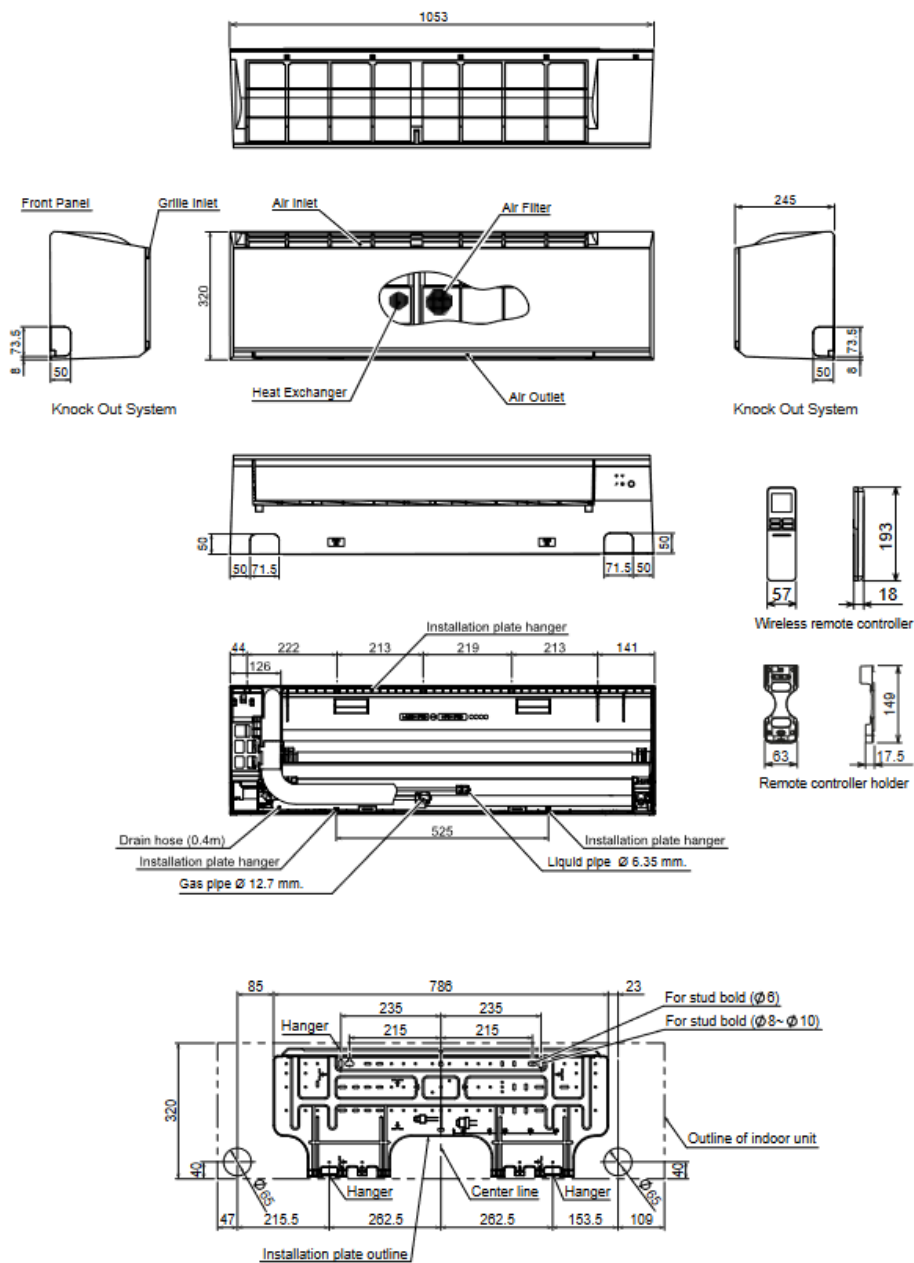
Abbildung:



Maßskizze:

Indoor Unit : RAS-B18G3KVSG(B)-E, RAS-B22G3KVSG(B)-E, RAS-B24G3KVSG(B)-E
 RAS-18G3KVSG(B)-TR, RAS-22G3KVSG(B)-TR, RAS-24G3KVSG(B)-TR

(Unit : mm)



Outdoor Unit : RAS-24J2AVSG-E1 / TR1

(Unit : mm)

