

Produkt Datenblatt

Gerätebezeichnung: MMU-UP0121HP-E

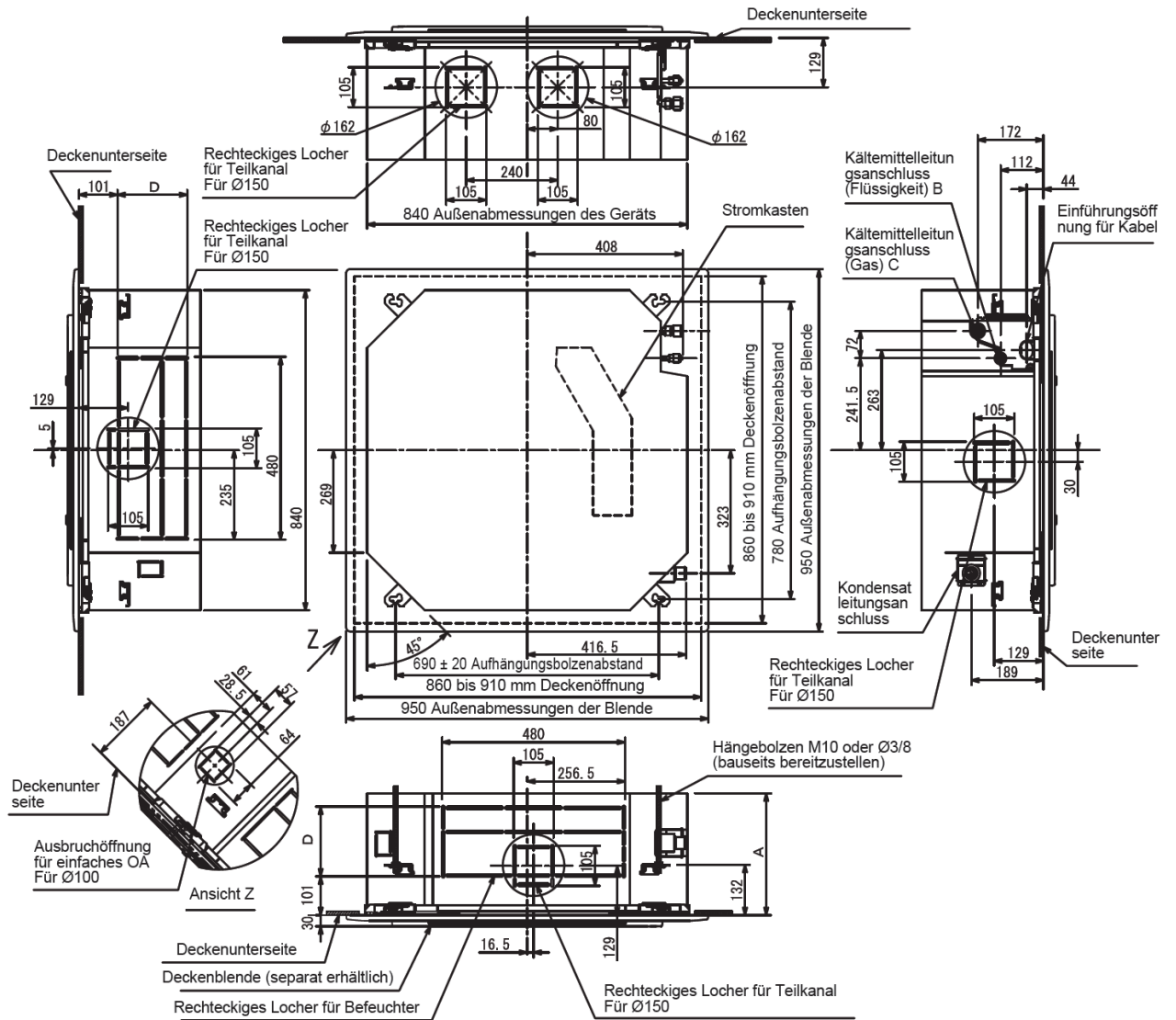
Technische Daten

| | Einheiten | Werte |
|--------------------------------------|-------------------|-----------------|
| Nennkühlleistung | kW | 3,60 |
| Nennheizleistung | kW | 4,00 |
| Leistungsaufnahme | kW | 0,021 |
| Max. Stromaufnahme | A | 0,30 |
| Luftvolumenstrom (m ³ /h) | m ³ /h | 800 / 730 / 680 |
| Schalldruckpegel (dBA) | dB (A) | 30 / 29 / 27 |
| Schalleistungspegel (dBA) | dB (A) | 45 / 44 / 42 |
| Abmessungen (HxBxT) | mm | 256 x 840 x 840 |
| Gewicht | kg | 18 |
| Saugasl. Bördel | mm | 9,52 |
| Flüssigkeitsl. Bördel | mm | 6,35 |
| Kondensatanschluss | | VP25 |
| Deckenpaneel Abmessungen | mm | 30 x 950 x 950 |
| Deckenpaneel Gewicht | kg | 4,0 |
| Betriebsspannung | V-Ph-Hz | 230 – 1 – 50 |

Abbildung:



Maßskizze:



(mm)

| Modell MMU- | A | B | C | D | Modell MMU- | A | B | C | D |
|-----------------|-----|------|-------|-----|-----------------|-----|------|-------|-----|
| UP009 bis UP012 | 256 | Ø6,4 | Ø9,5 | 120 | UP024 bis UP030 | 256 | Ø9,5 | Ø15,9 | 120 |
| UP015 bis UP018 | 256 | Ø6,4 | Ø12,7 | 120 | UP036 bis UP056 | 319 | Ø9,5 | Ø15,9 | 183 |