

Produkt Datenblatt

Gerätebezeichnung: MMU-UP0301WH-E

Technische Daten

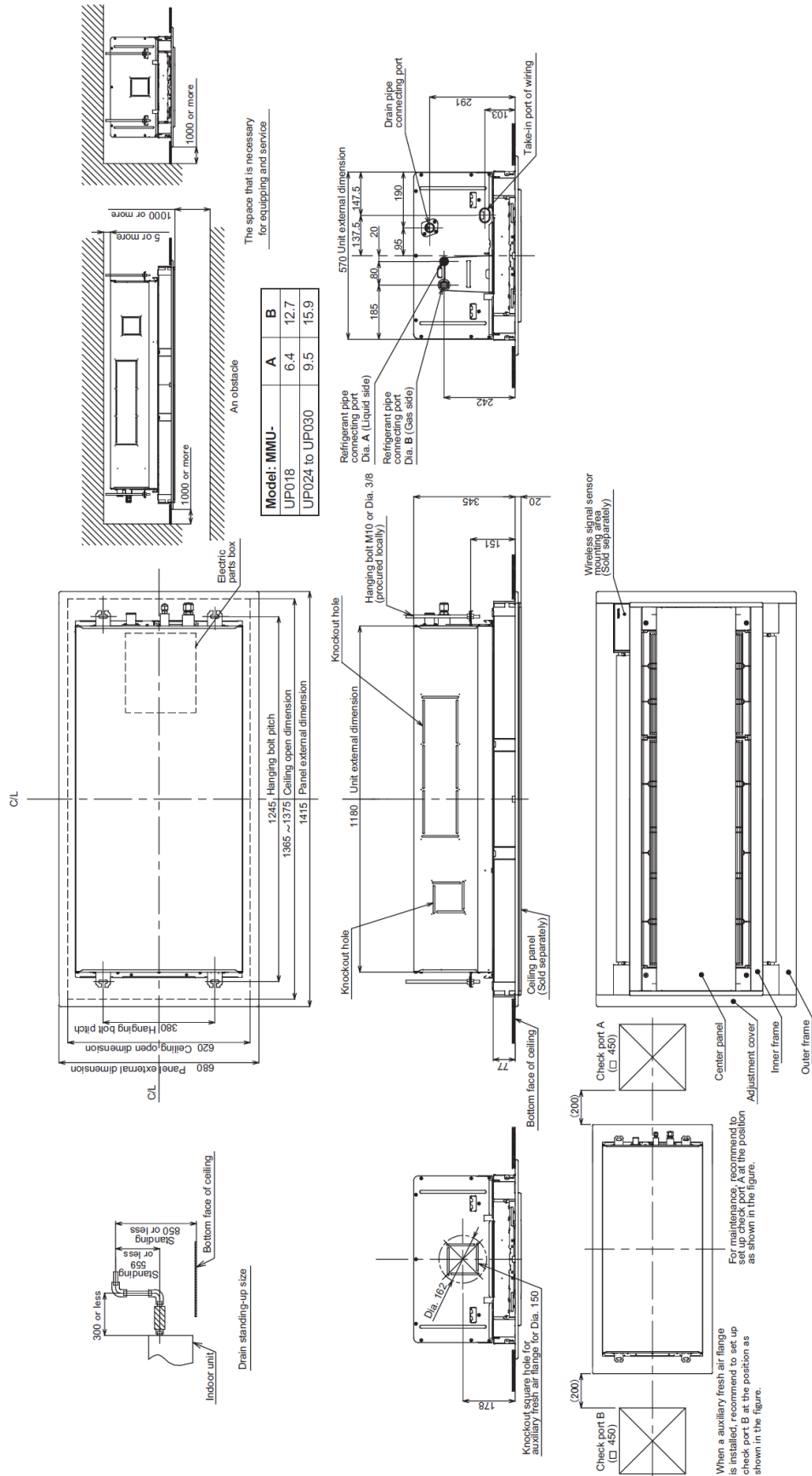
	Einheiten	Werte
Nennkühlleistung	kW	9,0
Nennheizleistung	kW	10,0
Leistungsaufnahme	kW	0,055
Max. Stromaufnahme	A	0,65
Luftvolumenstrom (m ³ /h)	m ³ /h	1260 / 900 / 780
Schalldruckpegel (dBA)	dB (A)	40 / 37 / 34
Abmessungen (HxBxT)	mm	345 x 1180 x 570
Gewicht	kg	26
Saugasl. Bördel	mm	15,9
Flüssigkeitsl. Bördel	mm	9,5
Kondensat Anschluss		VP25
Deckenpaneel Abmessungen	mm	20 x 1415 x 680
Deckenpaneel Gewicht	kg	14
Betriebsspannung	V- Hz	220 - 240V ~ 50Hz 208 - 230V ~ 60Hz

Abbildung:



Maßskizze:

MMU-UP0181WH-E(TR), UP0241WH-E(TR), UP0271WH-E(TR), UP0301WH-E(TR)



(Unit : mm)

When an auxiliary fresh air flange is installed, recommend to set up check port B at the position as shown in the figure.

For maintenance, recommend to set up check port A at the position as shown in the figure.